

# ITINERARIO

## VERSO IL LAGO MAGGIORE

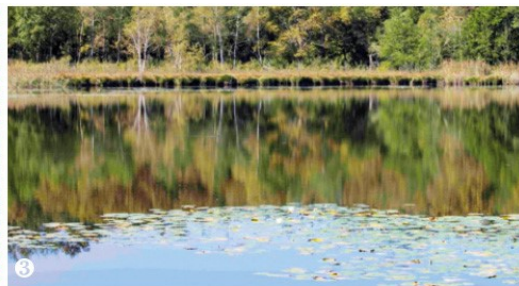
Un itinerario sul terrazzo collinare che guarda verso il Lago Maggiore, con un percorso di grande interesse storico, ambientale e paesaggistico, attraverso il Bosco Solivo, il Parco dei Lagoni di Mercurago e la Valle dei Molini, tra Oleggio Castello e Gattico



### DESCRIZIONE DEL PERCORSO

0	0	Partenza dalla Piazza di Borgo Ticino (raggiungibile anche in treno con bici al seguito)
5	5	Percorrendo la via centrale del paese, imboccare sulla sinistra la strada in salita, che superate le ultime case, diventa sterrata e attraversa il Bosco Solivo, incrociando la SP24
1,3	6,3	Girare sulla stessa a destra, in discesa, passare sotto l'autostrada, attraversare la SR32 e entrare in Comignago
1,3	7,6	Attraversare il paese, proseguire sulla SP30 fino alla Cascina Bergamino
2,4	10	Immettersi a sinistra sulla SP151, proseguire fino a Dormelletto (ingresso al Parco dei Lagoni di Mercurago, dove si possono percorrere in bici 10 km in tranquillità)
4	14	Proseguire sulla SP151 fino a raggiungere l'incrocio con la SR14; percorrerla per 1,2 km entrando in Oleggio Castello (attenzione al traffico automobilistico)
5	19	Dal paese prendere a sinistra la strada che, passando da Campora, Ceserio, Muggiano, Case Sant'Igino e San Martino, sale a Gattico

2	21	Attraversare il paese e scendere fino a Veruno
2	23	In Veruno svoltare a sinistra, passare sotto l'autostrada, scendere e salire fino a Revislate
4	27	Seguire sulla destra la SP24 per 1 km, proseguire diritto sulla SP150 che, dopo 0,8 km, si immette sulla SP25 e raggiunge Gagnago, dopo 2,5 km, e rientra poi in Borgo Ticino



Il percorso si snoda in un suggestivo panorama collinare: i suoi frequenti saliscendi lo rendono interessante ma abbastanza impegnativo; comunque le pendenze sono mediamente inferiori al 5% con corti tratti che arrivano al 7% circa. Si percorrono in totale 27 km circa, di cui 4 km circa su sterrato con ottimo fondo. Se si percorre anche la variante del Parco dei Lagoni di Mercurago, i km totali diventano 37 circa.

### BORGIO TICINO

#### Santuario della Madonna delle Grazie (foto 1)

Si hanno notizie della chiesa a partire dal XII secolo. Segnaliamo in esterno una *Madonna con Bambino* del XIV secolo.

#### Chiesa di Santa Maria Assunta

La chiesa, originaria della seconda metà del XII secolo, oggi è visibile nelle sue forme ottocentesche.

#### Bosco Solivo (foto 2)

Riserva di grande interesse paesaggistico e naturalistico.

### COMIGNAGO

#### Abbazia di Santo Spirito

Sorge in centro paese il complesso di antiche origini. La torre già documentata nel 1282 è ancora visibile nella sua forma originaria; la chiesa, più semplice, è invece settecentesca.

#### Necropoli del Motto Caneva (foto 3)

Nel Parco dei Lagoni di Mercurago è possibile ammi-



rare un insolito itinerario archeologico costituito da 10 tombe risalenti al IV e V secolo d.C..

### OLEGGIO CASTELLO

#### Parrocchiale di San Martino

È una costruzione del XII secolo che custodisce un pulpito ligneo barocco, intarsiato con le storie di San Martino.

#### Oratorio di San Rocco

L'edificio risale al XVII secolo. Al suo interno conserva pregevoli statue in legno dorato e importanti affreschi.

### GATTICO

#### Cascina Muggiano

È un antico cascinale ben conservato con edifici risalenti al XV e XVII secolo.

#### Chiesa Parrocchiale dei Santi Cosma e Damiano

In posizione sopraelevata, la sua costruzione è riconducibile al XV secolo, ma modificata nel corso del tempo; preziose le decorazioni lignee del battistero, dei confessionali e del portale di ingresso.

#### Pieve di San Martino (foto 4)

Situata ai margini di un bosco, la sua origine risale all'epoca romanica. L'edificio è oggi privo di copertura, ma conserva i muri perimetrali e le 6 arcate interne, caratterizzati da grossi massi squadrati, tre absidi semicirculari e semplici decorazioni con archetti pensili.

#### Sass Malò (foto 5)

Masso erratico la cui leggenda narra che vi si trovi il covo della strega mangia bambini.

